

## 2.1.69. HMOTNOSTNÝ PRIETOKOMER, PRIETOK – 170 l/h

doc. Ing. Branislav Hadzima, PhD.,

e-mail: [branislav.hadzima@rc.uniza.sk](mailto:branislav.hadzima@rc.uniza.sk)

tel.: +421 41 513 7600

### **Yokogawa 170 l/h**

Magnetický prietokomer s rýchlou odozvou



- Tlak 10 barov.
- Zobrazovacia jednotka.
- Prepojovací kábel dĺžky 3 metre.
- Prevedenie: 316L+HC22.

## 2.1.70. HMOTNOSTNÝ PRIETOKOMER, PRIETOK – 370 l/h

doc. Ing. Branislav Hadzima, PhD.,

e-mail: [branislav.hadzima@rc.uniza.sk](mailto:branislav.hadzima@rc.uniza.sk)

tel.: +421 41 513 7600

### **Yokogawa 370 l/h**

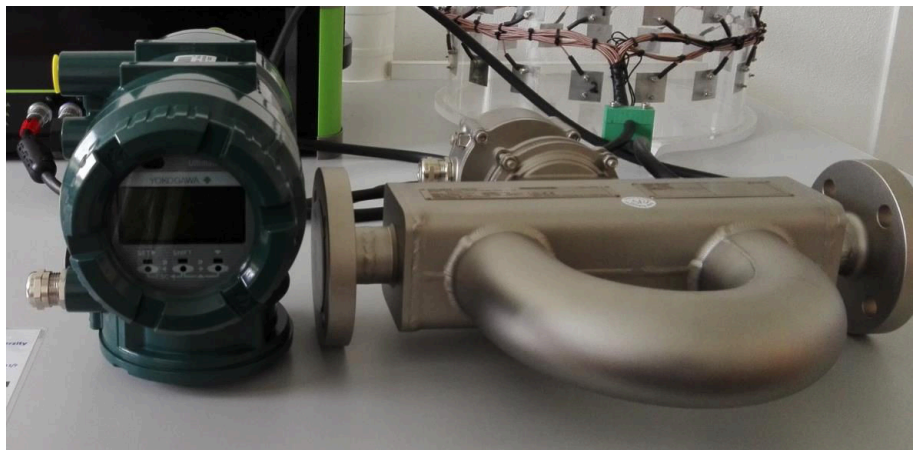
Magnetický prietokomer s rýchlou odozvou



- Tlak 10 barov.
- Zobrazovacia jednotka.
- Prepojovací kábel dĺžky 3 metre.
- Prevedenie: 316L+HC22.

**Yokogawa 2700 l/h**

Magnetický prietokomer s rýchlou odozvou



- Tlak 10 barov.
- Zobrazovacia jednotka.
- Prepojovací kábel dĺžky 3 metre.
- Prevedenie: 316L.